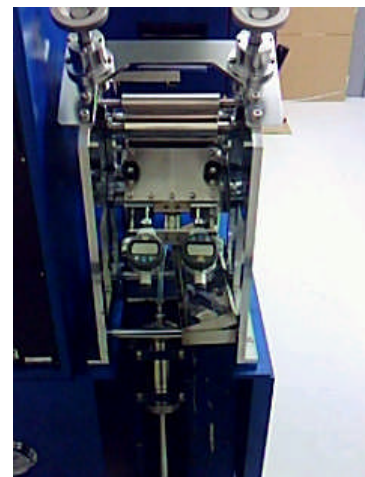


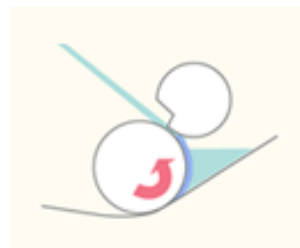
# 小型コーター



ダイユニット取付け例

## 【概要】

少量の塗料でも塗工ができる小型のロールギャップ塗布コーターです。巻出し-巻取り機構と乾燥炉が付いていますので、連続塗工できます。オプションのダイユニットを追加すると、間欠塗工が行えます。間欠塗工が行えますので、タブ付け用未塗工部が作製できます。



ロールギャップ塗布原理図

## 【仕様】

試料寸法 : 幅 150mm x 外径 200mm (内径 76.2mm)

塗工方式 : 2本ロールギャップ設定式

乾燥炉 : 400mm、Max.200℃

塗工速度 : 5 ~ 500mm/分 (定速送り方式)

テンション : パウダークラッチ調整式

オプション : ダイユニット、乾燥炉追加、IR ヒーター、簡易防爆対策

# 有限会社 タクミ技研

〒599-0231 大阪府阪南市貝掛1414番地

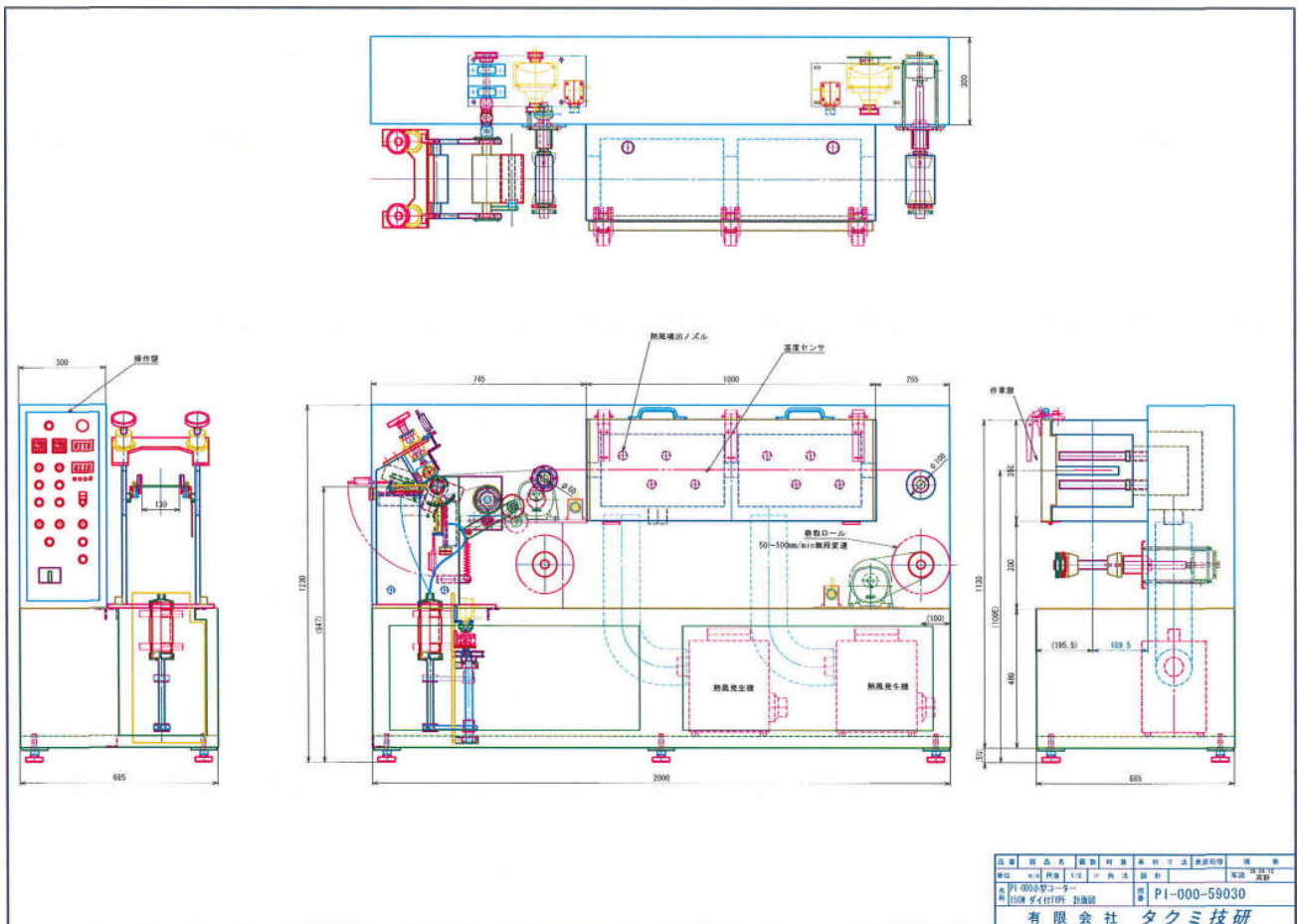
TEL:072-476-1485 FAX:072-476-1486

e-mail:info@takumi-g.co.jp

<製作例>



(乾燥炉二層、ガス濃度センサー・乾燥炉解放型)



(乾燥炉二層、ダイヘッド・塗料供給ユニット付)